

PRODUKTINFORMATION
TEXTILE
LADUNGSSICHERUNG
NKW

COREXX



THE WORLD OF AUTOMOTIVE EXCELLENCE



NKW



Abbildungen beispielhaft

SICHER UNTERWEGS - EIN GUTES GEFÜHL

Gerade in Zeiten, in denen das Transportkaufkommen immer mehr zunimmt, ist neben den fachlichen Kenntnissen zur sachgerechten Ladungssicherung auch die entsprechende Ausrüstung nötig. Nur so kann man sich und andere im (Güter-)Verkehr schützen und darüber hinaus eine hohe Transportqualität sicherstellen.

- COREXX Zurrgurte entsprechen den sicherheitstechnischen Anforderungen des ProdSG (GS-Zeichen) und sind TÜV Rheinland zertifiziert
- COREXX Zurrgurte entsprechen der Norm 12195-2
- Gutes Preis-Leistungs-Verhältnis
- Höchst belastbar und zuverlässig
- Langlebig und komfortabel

DIE ERSTE WAHL BEI PKW- UND NKW-TEILEN

COREXX: Exklusive Handelsmarke der ad-AUTOTEILE-CARGO GmbH & Co. KG

No: 88014691



www.corexx.eu

SICHERER TRANSPORT IHRER GÜTER VON A NACH B

Unter Ladungssicherung versteht man die Sicherung der Ladung, gegen die beim Transport auftretenden physikalischen Kräfte. Somit ist es nicht damit getan, Ladungssicherungsprodukte einzusetzen – relevant ist der vorschriftsmäßige und sachgerechte Einsatz. Denn nicht ordnungsgemäß eingesetzte Ladungssicherungsprodukte können im Ernstfall Menschenleben gefährden.

PHYSIKALISCHE KRÄFTE, DIE BEIM TRANSPORT AUFTRETEN

- Kräfte, die nach hinten wirken (Beschleunigen)
- Kräfte, die in Fahrtrichtung wirken (Bremsen)
- Kräfte, die auf die Seiten wirken (Kurven)
- Kräfte, die vertikal wirken (unebene Straßen)



LADUNGSSICHERUNG IST KEIN GUT GEMEINTER RATSCHLAG!

Der Gesetzgeber hat Verantwortlichkeiten, Pflichten und sogar Gesetze u.a. in der Straßenverkehrsordnung (StVO), der Straßenverkehrszulassungsordnung (StVZO) und im Handelsgesetzbuch (HGB) verankert.

Daher gilt: Ladungssicherung muss gewollt und gelebt werden!

VERANTWORTLICHKEITEN IN DER LADUNGSSICHERUNG

FAHRZEUGHALTER

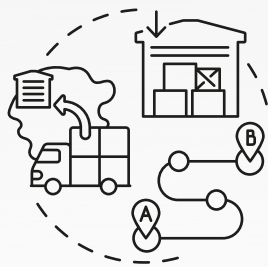
Dieser ist verantwortlich für ein ordnungsgemäßes Fahrzeug, einen geeigneten Fahrer sowie eine sachgerechte Ausrüstung.

FAHRZEUGFÜHRER

Dieser ist verantwortlich für die betriebssichere Beladung.

Dies schließt ein:

- Die Ladung darf das Fahrzeug nicht beeinträchtigen (bspw. dürfen Stabilität und Lenkverhalten sich nicht verändern)
- Einhaltung des Lastverteilungsplans (die zulässigen Abmessungen, Gewicht und Achslasten dürfen nicht überschritten werden)
- Überprüfung der getroffenen Maßnahmen zur Ladungssicherung **vor und während der Fahrt**. Dies schließt evtl. Nachspannen von Zurrgurten o.ä. ein



VERSENDER UND VERLADER

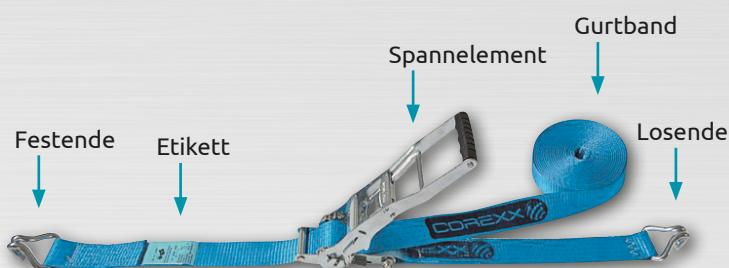
Dieser ist verantwortlich für die beförderungssichere Beladung.

Dies schließt ein:

- Eine dem Transportweg und der Ware angemessene Verpackung
- Ordnungsgemäße Kennzeichnung der Fracht
- Bildung geeigneter Ladeinheiten (Paletten, Gitterboxen, Container, Behälter,...)
- Ordnungsgemäße Verstauung der Fracht im Laderaum
- Befestigung und Sicherung der Ladung auf dem Fahrzeug
- Ordnungsgemäßer Einsatz von Flurförderfahrzeugen, Kranen,...

Sollte ein Versender bzw. Verlader an der Eignung für den beabsichtigten Transport zweifeln, steht er in der Pflicht das Fahrzeug abzulehnen!

AUFBAU UND ELEMENTE DES COREXX ZURRGURTS



Zweiteilige Zurrgurte können sowohl zum Direktzurren (gerader Zug), als auch zum Niederzurren (Umreifung) verwendet werden.

COREXX-Zurrgurte dürfen nicht über die Verschleißgrenze (Ablegereife) hinaus verwendet werden!

Diese wird in der VDI 2700ff geregelt.

Merkmale für das Erreichen der Ablegereife:

- Bedenkliche Einschnitte oder Garnbrüche
- Beschädigte Nähte, Fasern oder Kerben
- Verformungen aufgrund von Wärme
- Verformungen, Brüche oder Risse an Metallteilen oder der Ratsche
- Übermäßiger Verschleiß oder Schäden durch aggressive Stoffe (Chemikalien)
- Unleserliches oder fehlendes Etikett

SORTIMENTSÜBERSICHT

TEXTILE LADUNGSSICHERUNG (2-TEILIG)

- Aufbau: 2-teilig
- Breite Gurt: 50 mm
- Haken-Art: Spitz-Haken
- Material: Polyester (PES)
- Dehnung: < 7 %
- GS und TÜV-geprüft, nach DIN EN 12195-2 hergestellt und geprüft



1. **LC** = Lashing Capacity = max. Belastbarkeit des Gurtes. Im direkten Zug beträgt diese LC 2500 daN = 2.500 kg. Das bedeutet, dass eine mit der einfachen Zugkraft befestigte Ladung max. 2,5 t wiegen darf.
2. **Dehnung** bei zulässiger Zurrkraft (LC) in prozentualer Angabe.
3. **SHF** = Standard Hand Force = max. Handkraft, welche auf den Hebel der Ratsche einwirken darf. 50 daN = 50 kg.
4. **STF** = Standard Tension Force = Vorspannkraft des Zurrgurts. STF beschreibt die Kraft, mit welcher die Ladung auf den Ladeboden gedrückt wird. Dies ist relevant für das Niederzurren. Je höher diese Vorspannkraft ist, desto weniger Zurrmittel müssen eingesetzt werden.
5. Beschreibt den verwendeten Werkstoff. **PES** = Polyester.
6. **LGF** = Length = Länge des Zurrgurts, welche ab der Ratsche an gemessen wurde.
7. **LGL** = Length = Länge des Zurrgurts, die ab dem Etikett gemessen wurde.
8. Verwendungszweck
9. Name des Zurrgurtherstellers
10. Seriennummer
11. Artikelnummer
12. Herstellungszeitraum
13. Konformitätserklärung gemäß der EU-Norm N12195-2. Diese gewährleistet eine hohe Qualität sowie Einsatzsicherheit des Zurrgurts.
14. TÜV Rheinland / Geprüfte Sicherheit. Dieses Produkt entspricht den Anforderungen des § 20 des Produktsicherheitsgesetzes (ProdSG).



CARAT-NR.	Bezeichnung	Gesamtlänge Gurt	Ratschen-Art	Länge Losende	Vorspannkraft (STF)	Zurrkraft max. (LC)
3 60 15 3N/2	COREXX Zurrgurt Light	8 m	Standard	7,5 m	300 daN	2.000 daN
3 60 17 8F/1	COREXX Zurrgurt Standard	8 m	Standard	7,5 m	300 daN	2.500 daN
3 60 30 3M/4	COREXX Zurrgurt Ergo	8 m	Ergo / Langhebel	7,5 m	500 daN	2.500 daN
3 60 15 5N/0	COREXX Zurrgurt Light	10 m	Standard	9,5 m	300 daN	2.000 daN
3 60 65 0M/3	COREXX Zurrgurt Standard	10 m	Standard	9,5 m	300 daN	2.500 daN
3 60 65 1M/2	COREXX Zurrgurt Ergo	10 m	Ergo / Langhebel	9,5 m	500 daN	2.500 daN

CARAT-NR.	Bezeichnung	Abmessung	Material
3 60 15 7N/8	COREXX Kantenschutzcke	150 x 200 x 170 mm	PP



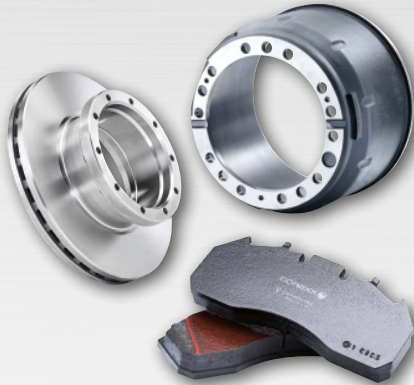
WICHTIG:

Ladung und Zurrgurt mit COREXX Kantenschutzcken schützen!

PRODUKTÜBERSICHT NKW

BREMSE

- Bremsbeläge
- Brems Scheiben
- Bremstrommeln



DRUCKLUFT

- Druckluftbehälter
- Druckluftwendel
- Membranzylinder



ELEKTRIK

- Arbeitsscheinwerfer
- Elektrowendel
- Fahrzeuglampen



FAHRWERK

- Luftfederbalg
- Stoßdämpfer



FILTER

- Kraftstofffilter
- Luft- und Innenraumfilter
- Öl- und Lenkhydraulikfilter



LADUNGSSICHERUNG

- Mechanische Ladungssicherung
- Textile Ladungssicherung



COREXX

Exklusive Handelsmarke

ad-AUTOTEILE-CARGO GmbH & Co. KG

Am Victoria-Turm 2, 68163 Mannheim, Germany

Tel.: 0621-86080-0, info@corexx.eu

EXKLUSIV BEI IHREM **CARAT-HÄNDLER**

WWW.COREXX.EU